



SPIEL- und PLATZORDNUNG

1. Online Reservierungssystem

- Es wird das System „TEAMUP“ verwendet.
- Plätze sind vor dem Spiel online zu reservieren.
ZB. Eingabe: „Platz1: Spieler1 : Spieler2“
- Alle Spiele sind einzutragen.
- Es dürfen nur max. 2h durchgehend gebucht werden. Sollte nach 2h der Platz frei sein, darf weitergespielt werden.
- Nur volle ½ h buchen, keine ¼ h.
- Alle Mitglieder haben die Möglichkeit 6 Buchungen innerhalb von 14 Tagen im System zu reservieren.
- Jede Reservierung gilt nur bis 10 Min. nach Beginn der reservierten Stunde. Wer später kommt hat das Spielrecht verloren und muss warten bis ein Platz frei wird. Wenn nicht reserviert wurde, ist es Pflicht, vor Beginn der Platzbenützung die Stunde im System zu buchen.

2. Platzwart

- Über die Bespielbarkeit der Plätze entscheidet grundsätzlich der Platzwart. Die Benutzung von gesperrten Plätzen ist untersagt.

3. Platzordnung

- Betreten der Anlage ist nur mit Tennisschuhen erlaubt. Turn-, Hallen- und Straßenschuhe sind nicht erlaubt. Schäden durch unstatthafes Schuhwerk sind zu ersetzen.
- Nach dem Spiel ist der gesamte Platz bis zum Zaun abzuziehen. Die Abziehmatten sind auf die dafür vorgesehenen Haken wieder aufzuhängen.
- Die Anlage ist beim Verlassen zu versperren.

4. Sauberkeit und Ordnung

- Alle Benutzer der Tennisanlage sind für Sauberkeit und Ordnung zuständig.

5. Mitnahme von Gästen

- Mitglieder dürfen mit Gästen spielen. Die Buchung ist im System zu führen.
- Der Gastspieler ist als „Gast/Nachname“ einzutragen.
- Der Gastspieler entrichtet den Betrag nach dem Spiel in Bar in das vorgesehene weiße Briefkästchen.

6. Spielanalyse

- Aus Dankbarkeit und Respekt dem Mitspieler gegenüber ist das Spiel am Ende der Begegnung mit einem guten Getränk zu analysieren! ☺

7. Das Betreten der Anlage erfolgt auf eigene Gefahr. Eltern haften für minderjährige Benutzer der Tennisanlage!

8. Gäste

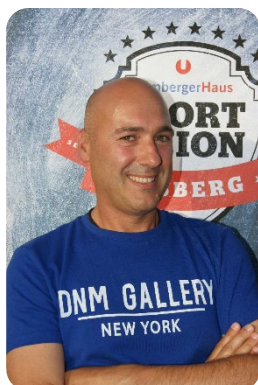
– siehe extra Vorgangsweise.

9. Tarife

Tennis - Saisonbeitrag 2023	
Saison-Beitrag <u>mit</u> Verpflichtung Union-Mitgliedschaft	
Familie (Kinder bis 19 Jahre)	Eur 160
Erwachsen (ab 19 Jahre)	Eur 80
Studenten, Lehrlinge, Präsenz- und Zivildienstler	Eur 50
Jugendliche, Schüler von 13 bis 19 Jahre	Eur 40
Kinder, Schüler bis 12 Jahre	Eur 30
Gebühr Platz pro Stunde Union-Mitglied	Eur 10
Gebühr Platz pro Stunde Gäste	Eur 14
Union Mitgliedsbeitrag wird zusätzlich eingehoben!	
Einzel	Eur 20
Familie	Eur 30

Bankverbindung:

Raiffeisenbank Region Freistadt - WIMBERGER Sportunion Lasberg - IBAN: AT23 3411 0000 0192 2426



Helmut Höller
Sektionsleiter

0660-2165765



Florian Wimmer
Platzwart

0650-4445312

